

表装材料 通販カタログ

MASUMI CATALOGUE No.7

ADDITION

裂地



株式会社マスマ東京

TEL: 03-3918-5401 FAX: 03-3918-8666

〒170-0002 東京都豊島区巣鴨4-5-2

info@masumi-j.com

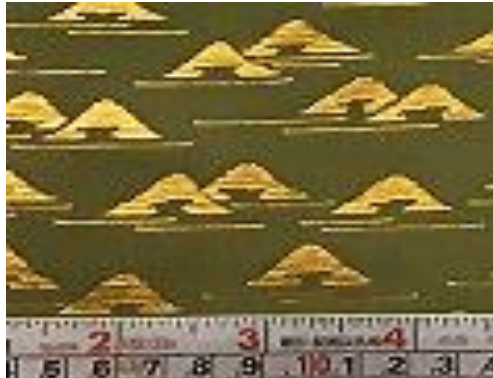
www.masumi-j.com



裂地

准金襴中廻し / 別上準金襴 / 特製準金襴 / 準金襴一文字 (人絹)

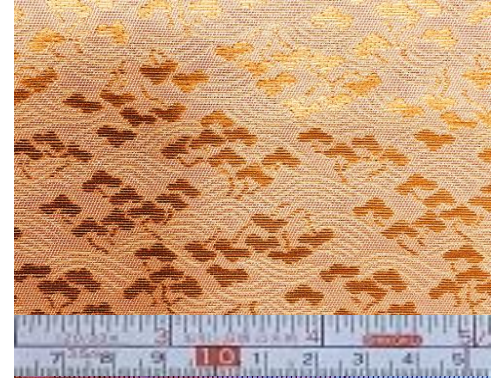
● 68cm(巾) 【 尺単位カット売 】



商品番号 17121
裂地NO. **MTK127**
別上準金襴【遠山に霞】



商品番号 17121
裂地NO. **MTK129**
別上準金襴【福寿】



商品番号 17121
裂地NO. **MTK130**
別上準金襴【磯松】



商品番号 17121
裂地NO. **MTK132**
別上準金襴一文字【角龍】



商品番号 17123
裂地NO. **MTK133**
特製準金襴【小唐草】



商品番号 17123
裂地NO. **MTK134**
特製準金襴【竹屋町アズキ色】



商品番号 17122
裂地NO. **MTK136**
準金襴一文字【竹屋町】



商品番号 17122
裂地NO. **MTK139**
準金襴一文字【地上唐草】



商品番号 17122
裂地NO. **MTK140**
準金襴一文字【大燈雲】



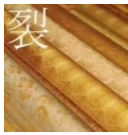
商品番号 17122
裂地NO. **MTK141**
準金襴一文字【線唐花】



商品番号 17122
裂地NO. **MTK145**
準金襴一文字【アラレ雲】



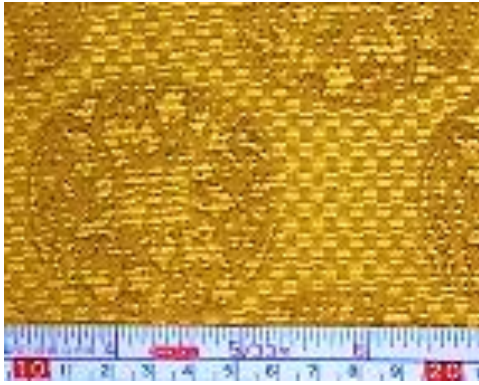
商品番号 17147
裂地NO. **MTK122**
准金襴中廻し 後鳥羽織 中牡丹



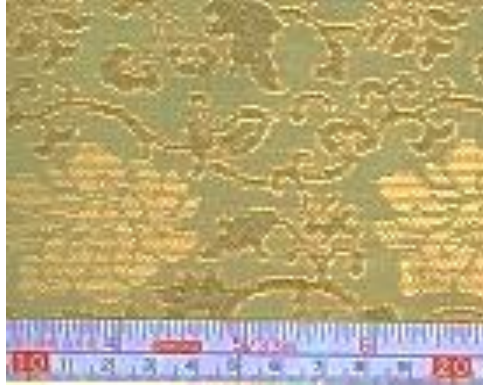
裂地

綿半箔金襴 (径糸:綿、緯糸:綿) / 仙通印金襴

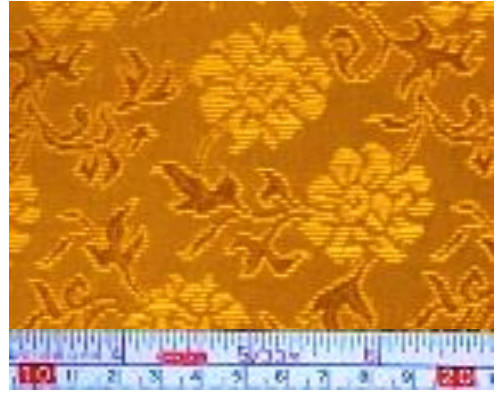
●69cm(巾)【 尺単位カット売 】



商品番号 17192
裂地NO. **MTK299**
綿半箔金襴 【市松地丸紋】



商品番号 17192
裂地NO. **MTK300**
綿半箔金襴 【蔓牡丹 薄灰緑】



商品番号 17192
裂地NO. **MTK302**
綿半箔金襴 【牡丹 茶】



商品番号 17193
裂地NO. **MTK308**
綿飛金襴 【線唐花】



商品番号 17201
裂地NO. **MTK312-2**
仙通印金襴 【唐草 赤】

さが乃裂(径糸:人絹、緯糸:正絹・綿) / 御所裂(径糸:正絹、緯糸:綿二丁)
二条どんす(径糸:ペンベルグ、緯糸:正絹紡)

●71cm(巾)【 尺単位カット売 】



商品番号 17151
裂地NO. **MTK217**
さが乃裂



商品番号 17151
裂地NO. **MTK218**
さが乃裂 【木瓜龍に宝尽くし】



商品番号 17152
裂地NO. **MTK219**
御所裂 【笹蔓】



商品番号 17152
裂地NO. **MTK222**
御所裂 【大粹紋】



商品番号 17154
裂地NO. **MTK229**
二条どんす 【藤種】



商品番号 17154
裂地NO. **MTK230**
二条どんす 【亀甲地に菊桐】

裂地



二条どんす(径糸:ペンベルグ、緯糸:正絹紡) / 新遠州 (径糸:正絹、緯糸:綿糸)

●71cm(巾)【 尺単位カット売 】



商品番号 17154
裂地NO. **MTK232**
二条どんす【扇面唐草】



商品番号 17154
裂地NO. **MTK234**
二条どんす【小菱地二重蔓牡丹唐草】



商品番号 17175
裂地NO. **MTK259**
新遠州【牡丹唐草】



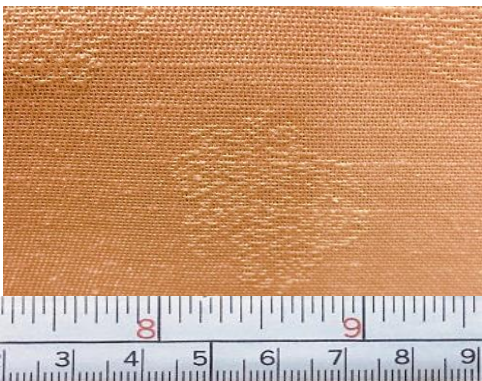
商品番号 17175
裂地NO. **MTK263**
新遠州【雲鶴】



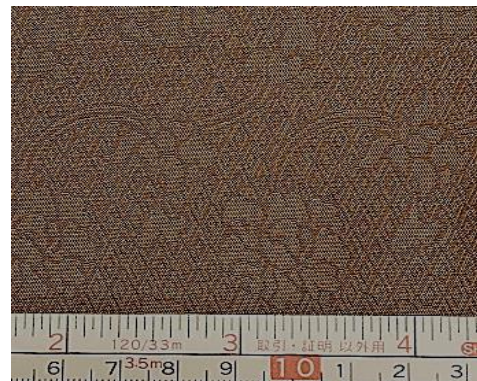
商品番号 17175
裂地NO. **MTK273**
新遠州【線唐花】

柁尾遠州(径糸:正絹紡、緯糸:正絹紡スラブ) / 華頂遠州 (径糸:ペンベルグ、緯糸:正絹紡)
福王子裂(径糸:ペンベルグ、緯糸:正絹紡と綿糸)

●71cm(巾)【 尺単位カット売 】



商品番号 17190
裂地NO. **MTK277**
柁尾遠州【地変り唐花】



商品番号 17198
裂地NO. **MTK249**
華頂遠州【小安楽牡丹】



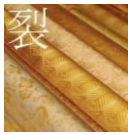
商品番号 17198
裂地NO. **MTK252**
華頂遠州【菊菱紋】



商品番号 17155
裂地NO. **MTK241**
福王子裂【蜀江】



商品番号 17155
裂地NO. **MTK247**
福王子裂【唐草】



裂地

皇帝裂 (径糸:正絹、緯糸:紙糸二丁) / 上紡(上) (径糸:正絹、緯糸:紙糸)

●69cm(巾)【 尺単位カット売 】



商品番号 17194
裂地NO. **MTK484**
皇帝裂



商品番号 17130
裂地NO. **MTK500**
上紡(上)



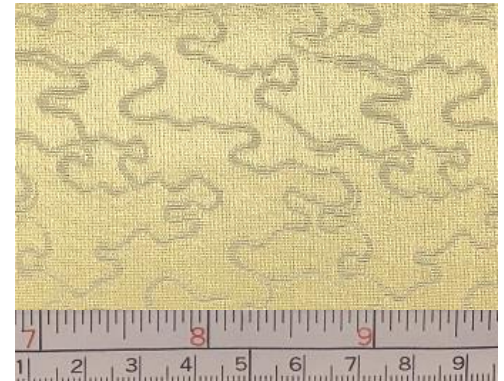
商品番号 17130
裂地NO. **MTK501**
上紡(上)



商品番号 17130
裂地NO. **MTK504**
上紡(上)



商品番号 17130
裂地NO. **MTK509**
上紡(上)



商品番号 17130
裂地NO. **MTK512**
上紡(上)



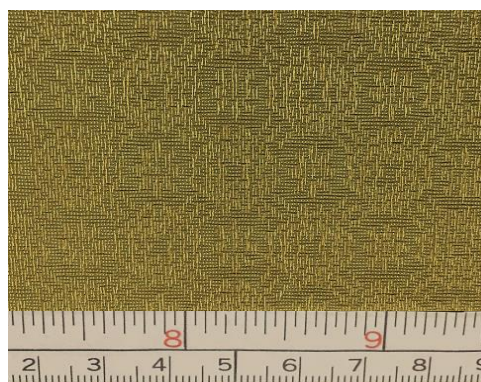
商品番号 17130
裂地NO. **MTK519**
上紡(上)

紋仙通 (径糸:正絹、緯糸:紙糸)

●69cm(巾)【 尺単位カット売 】



商品番号 17212
裂地NO. **MTK488**
紋仙通



商品番号 17212
裂地NO. **MTK489**
紋仙通



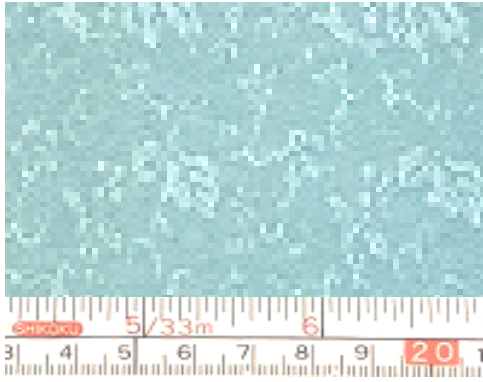
商品番号 17212
裂地NO. **MTK490**
紋仙通

裂地

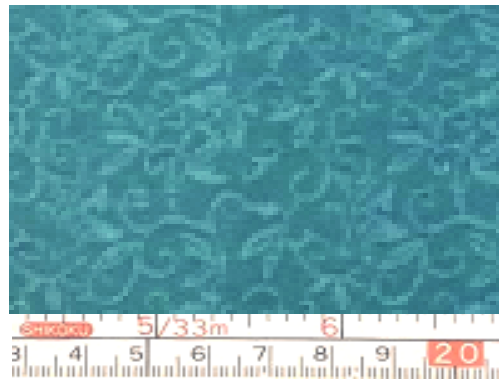


紋仙通 (径糸:正絹、緯糸:紙糸)

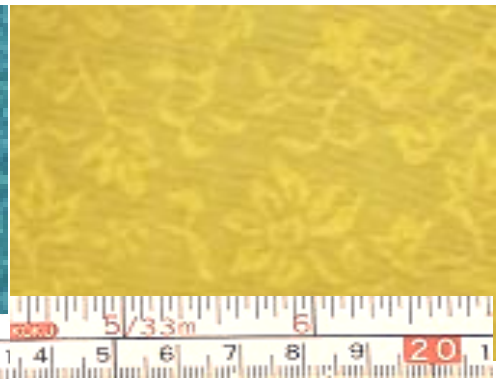
●69cm(巾)【 尺単位カット売 】



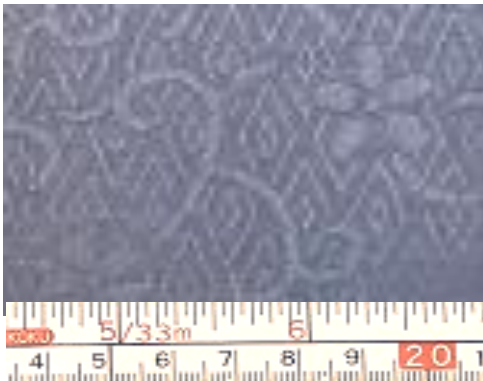
商品番号 17212
裂地NO. **MTK492**
紋仙通



商品番号 17212
裂地NO. **MTK495**
紋仙通



商品番号 17212
裂地NO. **MTK497**
紋仙通



商品番号 17212
裂地NO. **MTK498**
紋仙通

優極裂 (径糸:ハンベルグ、緯糸:綿二丁) / 洛趣どんす (径糸:ハンベルグ、緯糸:綿二丁)

●69cm(巾)【 尺単位カット売 】



商品番号 17153
裂地NO. **MTK223**
優極裂 【唐草菱】



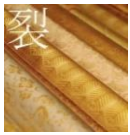
商品番号 17119
裂地NO. **MTK279**
洛趣どんす 【菱花紋】



商品番号 17119
裂地NO. **MTK282**
洛趣どんす 【唐草】



商品番号 17119
裂地NO. **MTK284**
洛趣どんす 【古代紋】



裂地

洛趣どんす (径糸:ペンベルグ、緯糸:綿二丁)

●69cm(巾)【 尺単位カット売 】



商品番号 17119
裂地NO. MTK285
洛趣どんす 【立杵牡丹】



商品番号 17119
裂地NO. MTK286
洛趣どんす 【宝づくし】



商品番号 17119
裂地NO. MTK287
洛趣どんす 【菱紋】

京どんす (径糸:ペンベルグ、緯糸:綿) /

●69cm(巾)【 尺単位カット売 】



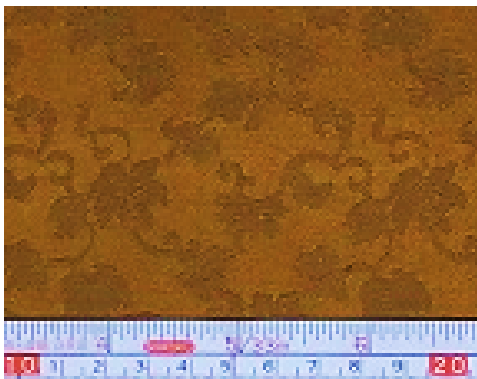
商品番号 17200
裂地NO. MTK289-2
京どんす



商品番号 17200
裂地NO. MTK290
京どんす 【牡丹唐草】



商品番号 17200
裂地NO. MTK291
京どんす 【中唐草】



商品番号 17200
裂地NO. MTK294
京どんす 【唐花】



商品番号 17200
裂地NO. MTK297
京どんす 【牡丹唐草】



商品番号 17200
裂地NO. MTK298
京どんす 【小牡丹】

綿遠州 (径糸:綿、緯糸:綿)

●69cm(巾)【 尺単位カット売 】



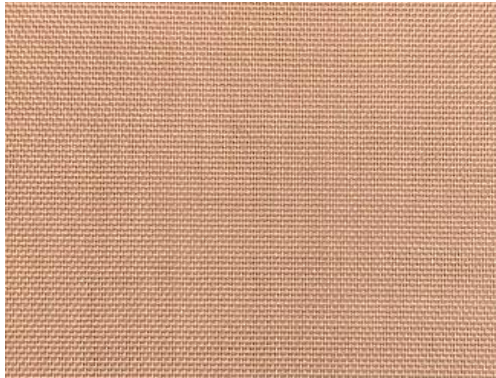
商品番号 17189
裂地NO. MTK276
綿遠州 【地変り飛花】

裂地



光琳裂(こうりんぎれ) (径糸:綿、緯糸:綿)

●72cm(巾)【 尺単位カット売 】



商品番号 17199
裂地NO. **MTK448**
光琳裂 【七々子】



商品番号 17199
裂地NO. **MTK449**
光琳裂 【梨地】



商品番号 17199
裂地NO. **MTK450**
光琳裂 【梨地】

珠光裂 (径糸:人絹、緯糸:玉糸綿)

●72cm(巾)【 尺単位カット売 】



商品番号 17217
裂地NO. **MTK444**
珠光裂 【薄灰緑】



商品番号 17217
裂地NO. **MTK445**
珠光裂 【灰緑】

綿シナパー (径糸:人絹、緯糸:綿)

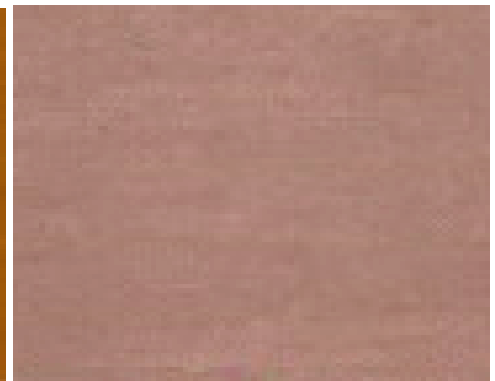
●71cm(巾)【 尺単位カット売 】



商品番号 17101
裂地NO. **MTK453**
綿シナパー 【茜色】



商品番号 17101
裂地NO. **MTK456**
綿シナパー



商品番号 17101
裂地NO. **MTK459**
綿シナパー 【アズキ色】



株式会社マスミ東京

TEL: 03-3918-5401 FAX: 03-3918-8666

〒170-0002 東京都豊島区巣鴨4-5-2

info@masumi-j.com

www.masumi-j.com

- カタログ商品写真は、印刷インクの関係上、実物と異なる場合もございます。
- 商品は十分に準備しておりますが、万一品切れの節はご容赦ください。
又、予告なく製造を中止又は仕様変更・改良することがありますのでご了承ください。